



STRATEGISCHE MARKENENTWICKLUNG

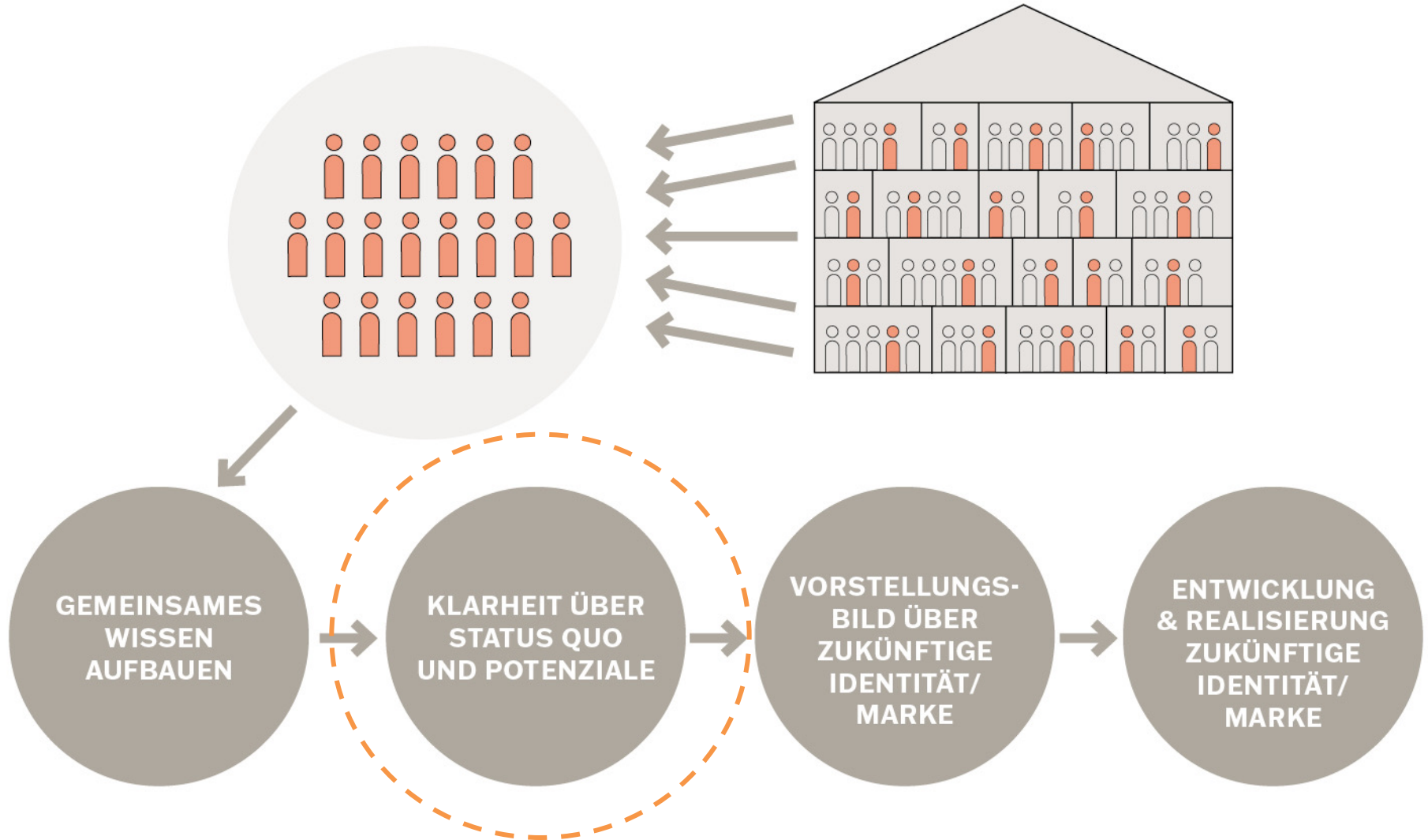
Ergebnis Markenkonzept, Dezember 2022



Prozess: Aus der Herkunft in die Zukunft



Prozess-Schritte



Erfolgsmuster Erlebnisraum Gerlitz Alpe/Ossiacher See

Markenentwicklung Gerlitz Alpe/Ossiacher See
Dez. 2022 | SYLVIA MOSER-TREBO

**Weitläufiger
See mit idealen
Voraussetzungen
für Wind- &
Wassersport**

**See-Umrandung
zu Wasser & Land
mit stimmungs-
vollen Ausblicken**

**Eindrückliches
unmittelbares
Berg-See-
Erlebnis -Sommer
wie Winter**

**Nähe zur
Stadt
Villach**

**Jahrzehntelang
gewachsene Home-
base für Camper,
hohe Konstanz der
Campingplatz-
Eigentümer**

**Bleistätter Moor als
Paradebeispiel für
wirkungsvolle
Regeneration von
Natur & Mensch**

**Ossiach und
Burgruine
Landskron als
historisch-kulturell
aufgeladene Orte**

**Erlebnis Dreiklang
der Kulturen
Österreich-Italien-
Slowenien**

Zerreikrafte

Gerlitzten Alpe/Ossiacher See

Markenentwicklung Gerlitzten Alpe/Ossiacher See
Dez. 2022 | SYLVIA MOSER-TREBO

**Rckstandige,
heruntergekommene
Ortsbilder,
mangelhafte
Basis-Infrastruktur**

**Dominanz der
Mittelmaigkeit**

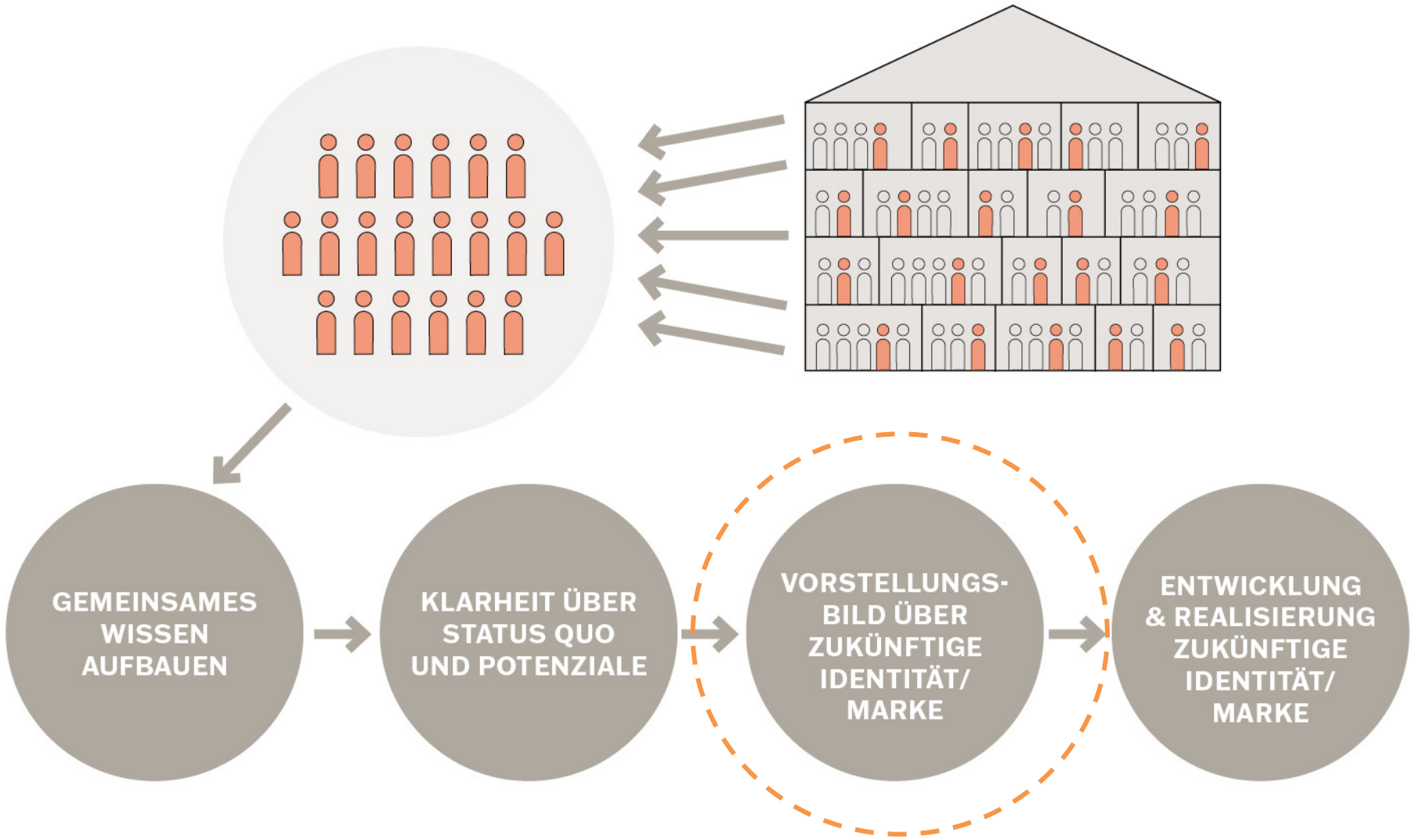
**Dramatisch reduzierte
Gastronomie in Anzahl
und Qualitat**

**Verschwindend
geringe freie
Seezugange,
zunehmend
kalte Betten**

**Eigeninteressen
vor gemeinsamer
Innovation**

**Keine zeitgemaen
Angebote fr
junge Menschen**

Prozess-Schritte



Informationsquellen

Markenentwicklung Gerlitzen Alpe/Ossiacher See
Dez. 2022 | SYLVIA MOSER-TREBO

**Marke
Kärnten
2025+**

**Handlungs- und
Aktionsplan Lan-
destourismus-
strategie**

**Marktfor-
schungsdaten,
Branchenda-
ten, Sekundär-
material**

**Online-Befragung
GestalterInnen
Erlebnisraum
Faaker See /
Ossiacher See**

**Einzelge-
spräche mit
Steuerungs-
gruppe und
Arbeits-
gruppe**

**Einzelgespräche
mit Gästen/Fans
vom Faaker See/
Ossiacher See**

**3 Workshops
mit Arbeits-
gruppe**

**Einzelgespräche
mit ExpertIn-
nen/sekundären
Stakeholdern**

**Teilnehmende
Beobachtung**

**Leistungs-
analyse
mit Lenkungs-
gremium**



**ANALYSE UND STRATEGISCHE
KONZEPTION DER INHALTE**

I. Strategische Potenziale der Marke

II. Herleitung Leistungskern der Marke

III. Leistungskern und zukünftige Erfolgsmuster der Marke

IV. Die Ganzjährigkeit der Marke

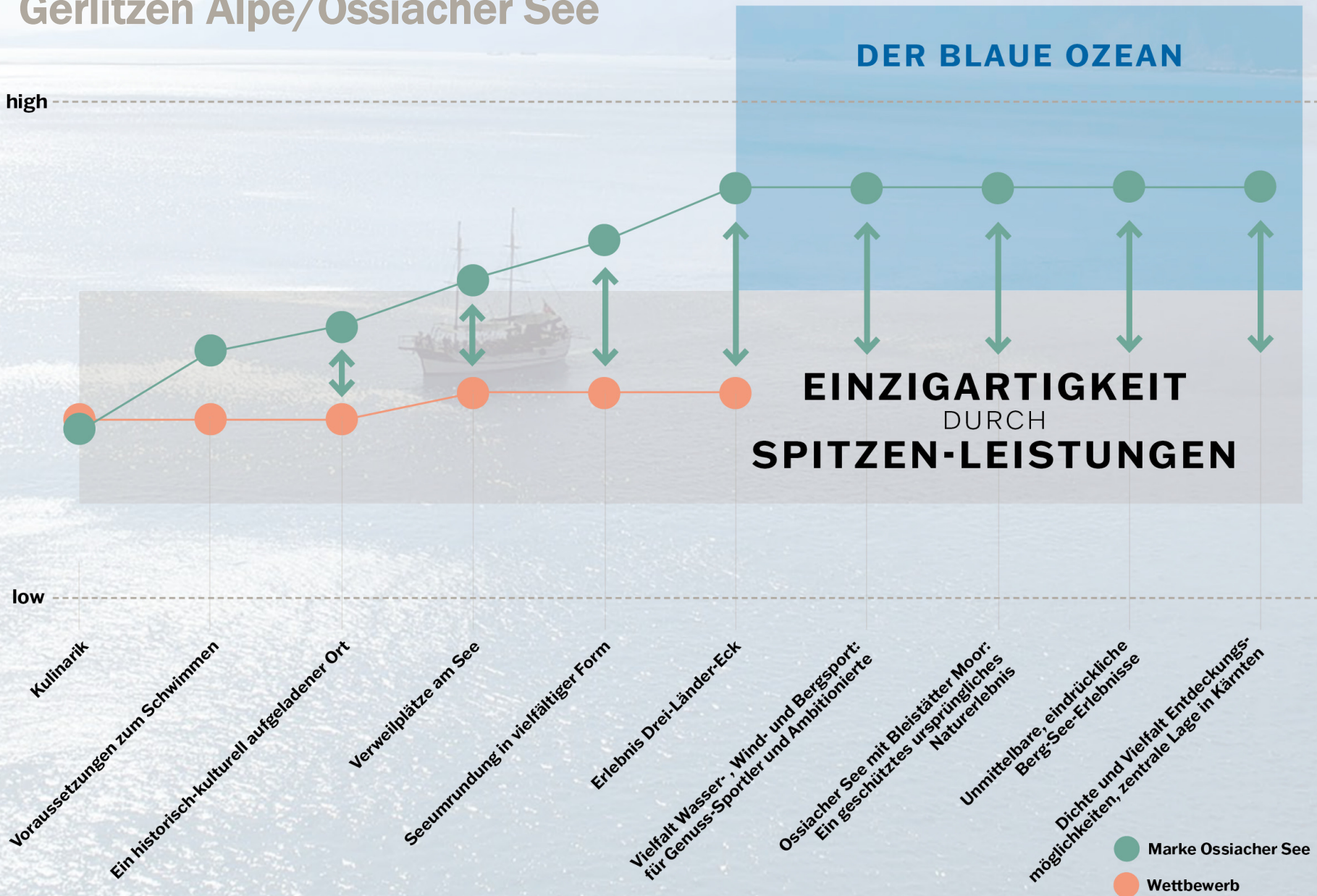
V. Leistungsordnung der Marke

VI. Erste Entwicklungsableitung: Strategische Handlungsfelder

STRATEGISCHE POTENZIALE DER MARKE

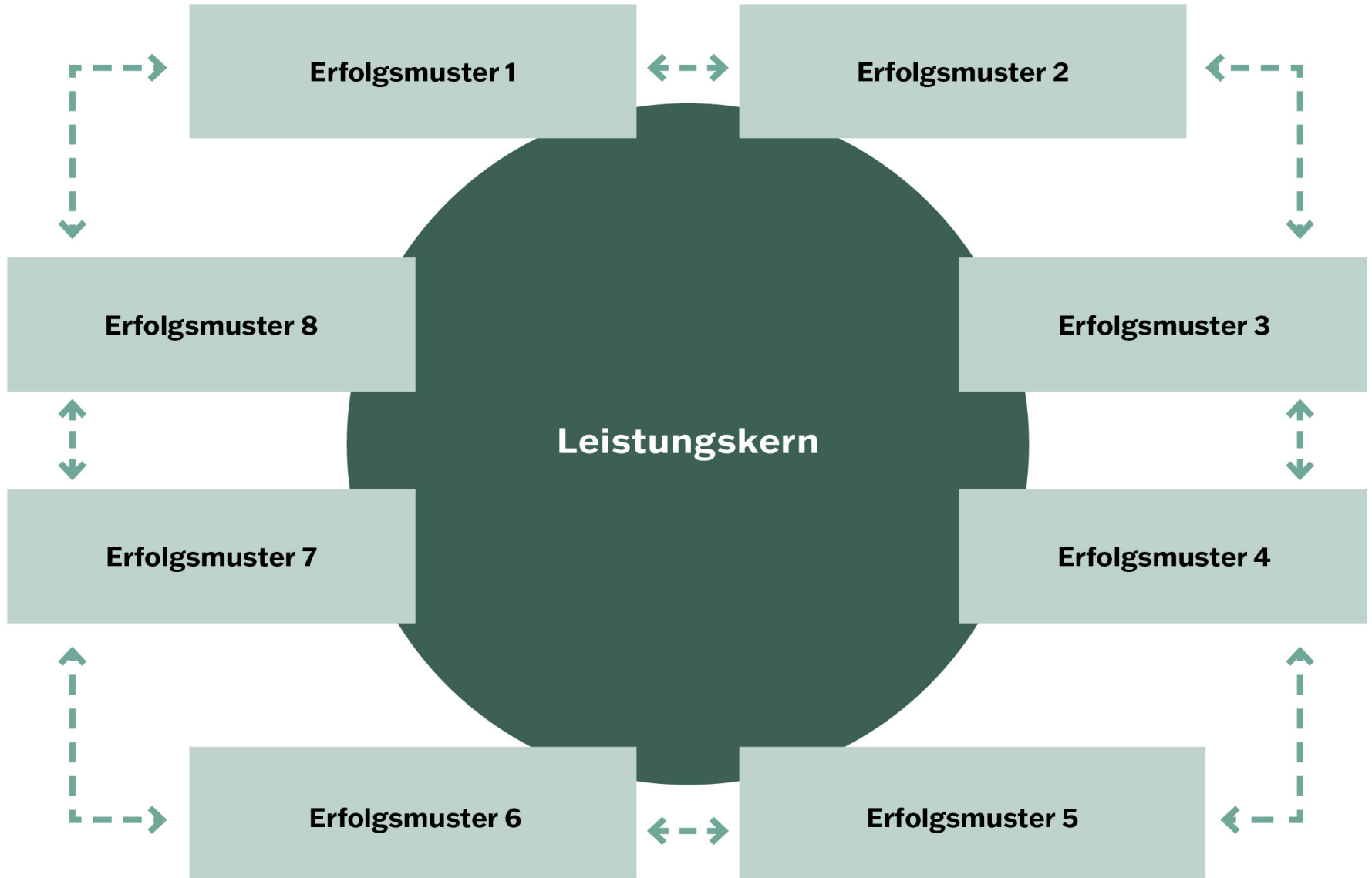
Strategische Potenziale Erlebnisraum Gerlitzten Alpe/Ossiacher See

Markenentwicklung Gerlitzten Alpe/Ossiacher See
 Dez. 2022 | SYLVIA MOSER-TREBO



MARKENKONZEPTION

Markenkonzept



HERLEITUNG LEISTUNGSKERN DER MARKE



Bildquelle: Manuel Hacksteiner
Adventure-Wings Ossiachersee





Zusammenspiel von drei Erfahrungsbereichen









DIE EINDRÜCK- LICHSTEN BERG-SEE- ERLEBNISSE

- ▶ **Vielseitigkeit des Erlebnisraums**
- ▶ **Hohe Dichte an Ausflugsmöglichkeiten**
- ▶ **Zentrale Lage in Kärnten**
- ▶ **Ein Ort für Entdecker*innen**

LEISTUNGSKERN DER MARKE

Leistungskern Marke

Gerlitzten Alpe/Ossiacher See

Markenentwicklung Gerlitzten Alpe/Ossiacher See
Dez. 2022 | SYLVIA MOSER-TREBO

Die vielseitigste
und eindrucklichste
BergSee-Erfahrung
im Herzen Kärntens –
wo die Entdeckung von
Natur, Sport und Kultur
zum Fest Deiner Sinne wird



Leistungskern Marke

Gerlitz Alpe/Ossiacher See

- Das größte Kapital des Erlebnisraums Gerlitz Alpe/Ossiacher See ist die **natürliche Gegebenheit eines Sees**, der **unmittelbar von Bergen gesäumt** ist. Das zentrale Erlebnis der Region ist das **eindrückliche Zusammenspiel der Elemente Berg-See**.
- Der Erlebnisraum Gerlitz Alpe/Ossiacher See bietet **ausgewählte Möglichkeiten**, die **Natur in ihrer Ursprünglichkeit zu erfahren**. Das **Bleistätter Moor lädt** den Erlebnisraum insgesamt **mit der Empfindung auf**, an einem Ort zu sein, wo **Natur einen hohen Stellenwert hat und aktiv geschützt** wird.
- Die Windverhältnisse der Region Gerlitz Alpe/Ossiacher See ermöglichen die Entdeckung vom BergSee nicht nur **zu Land und zu Wasser**, sondern auch **in der Luft**. Die natürliche Beschaffenheit des Erlebnisraums erlaubt insofern ein **spannendes Angebot an Berg-, Wind- und Wassersport**. Die **Gerlitz Alpe** spielt im Rahmen dieses Angebots eine **zentrale Rolle**. Sie ist die **Trägerin der Winterkompetenz**.
- Der Erlebnisraum Gerlitz Alpe/Ossiacher See ist zusätzlich eine **kulturell aufgeladene Region**. Wer mit ihr in Berührung kommt, **erlebt unmittelbar**, dass der **Mensch am BergSee** eine **respektvoll kulturschaffende Rolle** einnimmt.

Leistungskern Marke

Gerlitz Alpe/Ossiacher See

- Der Erlebnisraum Gerlitz Alpe/Ossiacher See zeichnet sich durch eine besonders **hohe Dichte an attraktiven Ausflugszielen** aus, welche **in ihrer Gesamtheit** dem Gast einen **spannenden Entdeckungs- und Erfahrungsraum** in den Bereichen **Natur, Sport und Kultur** eröffnen.
- Die Elemente **Berg-See, Land-Wasser-Luft, Natur-Sport- und Kulturerfahrung** - und zusätzlich seine **geografische Lage** im Zentrum von Kärnten mit dem **Zugang zu weiteren Erkundungsmöglichkeiten** - begründen die **Vielseitigkeit** des Erlebnisraums Gerlitz Alpe/Ossiacher See.
- Der Erlebnisraum **spricht die Vielseitigkeit, die Neugierde, das Suchende und das Abenteuerliche** im Menschen an. Insgesamt die **Ur-Sehnsucht** im Menschen, die **Welt zu entdecken**.
- Der Erlebnisraum Gerlitz Alpe/Ossiacher See stellt mit seiner **hohen Dichte an attraktiven Angeboten** in den Bereichen **Natur-, Sport- und Kulturerfahrung** die **Explorers Area** dar. Als **Explorers Area** baut der Erlebnisraum **hohe Begehrlichkeit** auf und profiliert sich als **internationale Lieblings-Destination**.

Leistungskern Marke

Gerlitz Alpe/Ossiacher See

Die Verantwortung eben dieser GestalterInnen liegt darin,

1. das **BergSee-Erlebnis** als ursprüngliche und eindrückliche **Naturerfahrung** wieder herzustellen, zu erhalten und liebevoll zu gestalten, in allen 4 Jahreszeiten.
2. die Sportangebote auf Berg-, Wind- und Wassersport hin zu **fokussieren**.
3. die **Winterkompetenz**, getragen von der **Gerlitz Alpe**, weiter auszubauen.
4. das **Kultur-Erlebnis** aus der Traufe zu heben, zu verstärken, insgesamt zu **kultivieren**, getragen von den **Einheimischen**.
5. die **Ausflugsziele** als **Leistungsträger** der **Explorers Area** zu verbessern und in ihrer **Vernetzung** zu stärken.
6. in enger **Zusammenarbeit** die **gesamte Region** als **geschlossenes Angebot** und **Fest der Sinne** für **EntdeckerInnen** ganzjährig zu gestalten.

Leistungskern Marke Gerlitz Alpe/Ossiacher See

Die Aufgabe der GestalterInnen des Erlebnisraums Gerlitz Alpe/Ossiacher See ist es insgesamt, den Erlebnisraum fokussiert als geschlossenes Programm zu gestalten, das den Entdecker/die Entdeckerin im Menschen anspricht. Ganzjährig.

MARKENKONZEPTION: LEISTUNGSKERN UND ZUKÜNFTIGE ERFOLGSMUSTER

Markenkonzept Gerlitzen Alpe/Ossiacher See



Markenkonzept

Gerlitzen Alpe/Ossiacher See

Markenentwicklung Gerlitzen Alpe/Ossiacher See
Dez. 2022 | SYLVIA MOSER-TREBO

**Die eindrucklichste Erfahrung
des Zusammenspiels
Berg-See**

**Die vielseitigste
und eindrucklichste
BergSee-Erfahrung
im Herzen Kärntens –
wo die Entdeckung von
Natur, Sport und Kultur
zum Fest Deiner Sinne wird**



EM1:

Die eindrücklichste Erfahrung des Zusammenspiels Berg-See

- Im Erlebnisraum Gerlitz Alpe/Ossiacher See gehört der See zum Berg und umgekehrt. Einheimische und Gäste erleben die **zwei Natur-Elemente eindrücklich kraftvoll als untrennbare Einheit**, die immer wieder aufs Neue sinnlich erfahrbar wird.
- Die **Programme** im Erlebnisraum Gerlitz Alpe/Ossiacher See **steuern gezielt die eindrückliche Erfahrung des Zusammenspiels Berg-See** im Sinne eines **BergSee-Erlebnisses**. Die **Gerlitz-Kanzelbahn** und die **Ossiacher See Schifffahrt** spielen dabei eine zentrale Rolle. Ihre Kombination wird programmatisch forciert.
- Die **Mautstraßen** sind zukünftig **in TOP Zustand**, um Einheimischen und Gästen eine **sichere Auffahrt** und vom Berg aus **spektakuläre Ausblicke** zu bieten.
- Die **Erfahrung der See-Umrandung** ist am Ossiacher See **absolut einzigartig** und wird **abwechslungsreich** für unterschiedliche Fortbewegungsformen und **Leistungsniveaus** auf unterschiedlichen Höhenlinien gestaltet. **Geführte Etappen** und **innovative Mobilitätslösungen** sind die Grundlage hierfür.

EM1:

Die eindrücklichste Erfahrung des Zusammenspiels Berg-See

- Rast- und Verweilplätze werden **liebervoll** als **sinnliche BergSee-Erfahrungspunkte** gestaltet. Der Gast wird auf **gepflegten** und **kompetent** **ausgeschilderten Wegen** dorthin geführt.
- Die **gepflegte Hüttenkultur** auf der Gerlitz Alpe macht das BergSee-Erlebnis zum rundum sinnlichen Erlebnis. Zusätzlich gibt es **kreative Lösungen**, wie das BergSee-Erlebnis **kulinarisch untermalt** werden kann.
- Die **Gerlitz Alpe** bietet als Hausberg des Ossiacher See Winter wie Sommer ein **grenzenloses Berg-See-Erlebnis**, mit einzigartigen Ausblicken ins Dreiländer-Eck Österreich-Italien-Slowenien. Die Gerlitz Alpe ist **zentral** für das BergSee-Erlebnis!
- Der **Kletterwald Ossiach** mit dem **Family Wald** unterstützt das Berg-See-Erlebnis von Familien in der Region substantziell.

EM1:

Die eindrucklichste Erfahrung des Zusammenspiels Berg-See

- Das **Tandem Paragleiten** wird als **DIE** Möglichkeit, den BergSee auf spektakuläre Weise mit allen Sinnen zu erfahren, propagiert - als **DAS BergSee-Erlebnis** in der Region Gerlitzten Alpe/Ossiacher See, das es **zumindest einmal zu erleben gilt**.
- Der Sprung in den Ossiacher See zur **Erfrischung und Entschleunigung** rundet das BergSee-Erlebnis perfekt ab. Diese Erfahrung soll **möglichst vielen Menschen** – Einheimischen wie Gästen - **niederschwellig möglich sein**.
- Mit Dringlichkeit wird das **Gastronomie-Angebot direkt am See** deutlich erweitert, indem vor allem die **Strandbäder** als attraktive Möglichkeit hierfür weiterentwickelt werden.
- Zusätzlich bietet der Ossiacher See die **Bühne für innovativen Wassersport**.

Markenkonzept

Gerlitzten Alpe/Ossiacher See

Markenentwicklung Gerlitzten Alpe/Ossiacher See
Dez. 2022 | SYLVIA MOSER-TREBO

Die eindrücklichste Erfahrung
des Zusammenspiels
Berg-See



Innovatives Zentrum für Wasser-,
Wind- und Bergsport, für Genuss-
Sportler & Ambitionierte

Die vielseitigste
und eindrücklichste
BergSee-Erfahrung
im Herzen Kärntens –
wo die Entdeckung von
Natur, Sport und Kultur
zum Fest Deiner Sinne wird



EM2:

Innovatives Zentrum für Berg-, Wind- und Wassersport

- Im Erlebnisraum Gerlitz Alpe/Ossiacher See ist **Berg-, Wind- und Wassersport** angesagt! Wer in diesem Bereich **gerne aktiv** ist, findet im Erlebnisraum sein/ihr **persönliches Eldorado**, und das in **4 Jahreszeiten**.
- Der Erlebnisraum ist als **Kompetenzzentrum** für Berg-, Wind- und Wassersport aufgestellt: Der Gast findet in diesen 3 Sportbereichen eine **perfekte Infrastruktur** vor, die **Service-Kette** ermöglicht ein **durchgängig kompetentes Erlebnis**: Schule, Verleih, Reparatur-Stellen, Wasch-Anlagen, Shop, Abstellplätze, Depots, Rastplätze, Snack-Möglichkeit, Tickets, Parkmöglichkeiten, etc.
- **Innovative Sportarten** kommen im Erlebnisraum **früh an**, hier werden sie **getestet** und in der Folge für „**early adopters**“ **angeboten**. Wer Freude daran hat, sich in einer neuen Sportform auszuprobieren, ist im Erlebnisraum Gerlitz Alpe genau richtig!
- Gleichzeitig sind die Breitensportarten **Wandern, Radfahren, Mountainbiken und Klettern** im Erlebnisraum beheimatet und **umfassend kompetent erlebbar**. Alle hierfür **notwendigen Voraussetzungen** werden geschaffen.

EM2:

Innovatives Zentrum für Berg-, Wind- und Wassersport

- Im Bereich Wassersport wird auch weiterhin auf **Segeln, Katamaran Segeln, Surfen und Rudern** gesetzt. Ein **Hafen, eine Marina** bringt das Kompetenzzentrum zum Ausdruck und ist **beliebter Treffpunkt** sowie Verweilplatz.
- Der Erlebnisraum Gerlitz Alpe/Ossiacher See ist **Magnet für Sportveranstaltungen** im Bereich Berg-, Wind- und Wassersport. Diese werden **mit hoher Kompetenz in allen Details** gestaltet.
- Als Kompetenzzentrum für Berg-, Wind- und Wassersport ist der Erlebnisraum zukünftig **höchst attraktiv für Schulsportwochen**.
- Ein See ist zum Schwimmen da. Schwimmen hat eine nachweislich positive Wirkung auf den Menschen. Dem **Schwimmen** im Ossiacher See kommt insofern eine **besondere Bedeutung** zu. Es wird **in vier Jahreszeiten** den Menschen am See **mit ihren unterschiedlichen Leistungsniveaus zugänglich** gemacht.

Markenkonzept Gerlitzen Alpe/Ossiacher See

Die eindrücklichste Erfahrung
des Zusammenspiels
Berg-See



Innovatives Zentrum für Wasser-,
Wind- und Bergsport, für Genuss-
Sportler & Ambitionierte



Die vielseitigste
und eindrücklichste
BergSee-Erfahrung
im Herzen Kärntens –
wo die Entdeckung von
Natur, Sport und Kultur
zum Fest Deiner Sinne wird

Gepflegte Badekultur
in 4 Jahreszeiten



EM3:

Gepflegte Badekultur in 4 Jahreszeiten erleben

- Die **Freude am Baden** ist am Ossiacher See eindrücklich spürbar. Ausgehend von den Einheimischen wird am Ossiacher See **Badekultur leidenschaftlich gepflegt**. Baden im See gehört zu ihrer **Lebensweise und Lebensqualität**.
 - Baden als wertvolle Auszeit vom Alltag, individuell gepflegt
 - Zulässigkeit von „geheimen“ Seezugängen und Badeplätzen
 - attraktive Angebote für Einheimische Badekultur zu pflegen
 - darüber hinaus freie Seezugänge
- **Nicht nur das Baden im See, sondern insgesamt die Zeit am See samt Ritualen und Symbolen formt diese Kultur**.
 - Bsp. Strandkultur an der Adria
 - Ausgewählte Rituale werden kommunikativ inszeniert: Schwimmen zu Tagesbeginn, zu Saisonbeginn, etc.

EM3:

Gepflegte Badekultur in 4 Jahreszeiten erleben

- **Ausdruck von gepflegter Badekultur sind gepflegte Strandbäder.** Jedes für sich ist rundum ästhetisch schön und ansprechend charmant. Sie bieten allesamt eine zeitgemäße Infrastruktur für eine „unbeschwerte Zeit am See“.
 - Drobollacher Strandbad als Benchmark
 - Umfassend innovatives Service-Paket: Vom sicheren Fahrradabstellplatz, über Umkleiden und Kabinen bis hin zum Strand-Kiosk, Gastronomie-Angeboten und Anlegestellen
 - Insgesamt gilt: Lifestyle-Charakter statt Badeanstalts-Charakter
- Ein **neues Badehaus** soll zukünftig das einzigartige **Erlebnis gepflegter Badekultur** am Ossiacher See verstärken.
 - Ganzjähriges Angebot, für Einheimische & Gäste, Schwimmerlebnis in Verbindung mit Saunieren

Markenkonzept Gerlitzen Alpe/Ossiacher See



EM4:

Magische Momente ursprünglicher Naturerfahrung

- **Die Kraft der Natur ist Quelle des Lebens.** Im Erlebnisraum Gerlitz Alpe/Ossiacher See erleben Menschen an **ausgewählten Plätzen die Natur in ihrer Ursprünglichkeit**. Diese besondere und sogar **magische Erfahrung** wird gleichzeitig zu ihrer **persönlichen Kraftquelle**.
- Im Erlebnisraum Gerlitz Alpe/Ossiacher See wird die **Natur in ihrer Ursprünglichkeit gewürdigt**. Hierfür werden alle **noch vorhandenen Möglichkeiten ausgeschöpft**, um Natur an möglichst vielen Plätzen in ihrer ursprünglichen Kraft zu **erhalten oder sogar wieder herzustellen**.
- Deutlichster Ausdruck dessen ist das **Bleistätter Moor**. Die Kraft der **Renaturierung** hat dort gleichzeitig **regenerative Kraft** auf den Menschen. Diese gilt es **zukünftig noch einmal mehr in die Wirkung zu bringen**, indem das Moor **erweitert und perfektioniert** wird.
 - Möglichkeit des Rundwegs, Gepflegte Verweil- und Aussichtsplätze
 - Korrektur der Straßensituation, für Autofahrer, Radfahrer und Spaziergänger

EM4:

Magische Momente ursprünglicher Naturerfahrung

- Der Besucher des Erlebnisraums wird programmatisch **gezielt an Orte geführt**, wo er oder sie Momente ursprünglicher Naturerfahrung erleben kann. Die **Wege und Orte** sind **liebevoll gepflegt**. **Verweilplätze** sind so **ansprechend gestaltet**, dass ein Moment zum magischen Moment werden kann.
- Dem **Angeln** wird als ursprüngliche Naturerfahrung, getragen von Einheimische, **besondere Bedeutung** beigemessen. Diese Erfahrung soll auch Gästen zuteil werden!
- Es liegt in der **Verantwortung sämtlicher GestalterInnen des Erlebnisraums Gerlitzten Alpe/Ossiacher See**, die Region in ihrer noch **ausgewählt vorhandenen Natur-Anmutung zu erhalten** und die Orte, welche magische Momente ursprünglicher Naturerfahrung ermöglichen, **vor Verbauung und Zerstörung zu schützen**.

Markenkonzept Gerlitzen Alpe/Ossiacher See



EM5:

Authentisches Erlebnis menschlicher Kulturschaffung

- Wer in den Erlebnisraum Gerlitz Alpe/Ossiacher See kommt, erlebt, **wie der Mensch am BergSee lebt und im Respekt vor seiner besonderen Beschaffenheit hingebungsvoll kulturschaffend wirkt.**
- Der **Kulturbegriff** ist wie folgt definiert: „Das Wort Kultur lässt sich mit den Errungenschaften der Menschen gleichsetzen. Dies umfasst **Künste, Religionen, Bräuche oder Sitten** von Menschen.“
- Die **kulturelle Erfahrung** ist **unverzichtbarer, vielmehr selbstverständlicher Bestandteil** des Aufenthalts in der Region. Sie ist ebenso **eindrücklich** wie die Naturerfahrung und wird **bewusst gestaltet**.
- Auf die **Authentizität des Kulturerlebnisses** wird besonderes Augenmerk gelegt. Menschen sollen die **Fundiert- und Echtheit der kulturellen Lebensäußerung** unmittelbar spüren. Sie ist wichtiges **Prüfkriterium**, um einem **touristisch geprägten Ausverkauf der Region entgegen zu wirken**.

EM5:

Authentisches Erlebnis menschlicher Kulturschaffung

- Gleichzeitig darf der Erlebnisraum Gerlitzten Alpe/Ossiacher See getrost **repräsentative Bühne für eine internationale Kulturszene** sein. Das **Steinhaus**, der **Carinthische Sommer** und die **CMA** sind wichtige **Träger der künstlerischen Kulturerfahrung auf internationalem Niveau** und als solche **programmatisch in die Auslage gestellt**.
- Im **Steinhaus** und der **CMA**, werden **Menschen Teil des Prozesses menschlicher Kulturschaffung**. Der Erlebnisraum Gerlitzten Alpe/Ossiacher See fördert als Kulturraum darüberhinausgehende Erfahrungsräume von dieser **Prozessqualität**.
- **Grundlage** für ein **zukünftig deutlich verstärktes Kulturangebot** im Erlebnisraum, vielmehr für die kulturelle Entwicklung der Region ist ein **strategisches Konzept**, von dem aus ein **Kulturkalender für vier Jahreszeiten** jährlich entwickelt wird.
- Im Zuge dessen, aber auch parallel dazu wird die **Lebenskultur der Einheimischen positiv gestärkt**, im Sinne ihrer **authentisch-niveauvollen Lebensweise, Rituale und Brauchtümer**.

Markenkonzept Gerlitzen Alpe/Ossiacher See



EM6:

Den Charme des Dreiländerecks Österreich-Italien-Slowenien erleben

- Die Drei-Länder-Erfahrung Österreich-Italien-Slowenien ist zukünftig unhinterfragter und selbstverständlicher Bestandteil des Urlaubs im Erlebnisraum. In ihr liegt ein maßgeblicher Beitrag zu Einzigartigkeit und Unvergesslichkeit der Urlaubszeit begründet.
- Die angebotenen Programme sind somit länderübergreifend, ohne nationale Grenzziehung, gestaltet. Die Kommunikation stellt die Dreiländereck-Erfahrung auf vorderster Front in die Auslage.
- “Drei Länder an einem Tag erleben“ ist ein Highlight und wird programmatisch in mehreren Varianten angeboten.
- Im Erlebnisraum Gerlitz Alpe/Ossiacher See selbst wird das Zusammenspiel der drei Kulturen ebenfalls bewusst erlebbar gemacht. Der Erlebnisraum ist vom Selbstverständnis her insgesamt grenzenlos.

Markenkonzept Gerlitzen Alpe/Ossiacher See



EM7:

Verantwortungsvoller Umgang mit Mensch, Natur und Region

- Bei allen Gestaltungen steht im Vordergrund, den Erlebnisraum als kostbaren Lebens- und Kulturraum zu gestalten und langfristig zu erhalten.
- Wo sich Einheimische wohlfühlen und gerne leben, dort fühlt sich auch der Gast beheimatet. Die hohe Lebensqualität soll gewährleisten, dass Einheimische gerne das ganze Jahr im Erlebnisraum leben und arbeiten. Insofern wird unter anderem die **Nachfolge in Betrieben gesichert**.
- Gleichzeitig begrüßen die Einheimischen den Tourismus in der Region als **wichtige Einkommensquelle und Lebensgrundlage**. Nicht nur ihre persönliche Lebensqualität ist ihnen wichtig, sondern auch die **nachhaltige wirtschaftliche Wertschöpfung**.
- Die GestalterInnen bekennen sich zu **umfassend nachhaltigem Handeln** - in Bezug auf **Mensch, Natur und Region**. Der verantwortungsvolle Umgang mit **Ressourcen jeglicher Art** liegt darin begründet.

EM7:

Verantwortungsvoller Umgang mit Mensch, Natur und Region

- **Innovative nachhaltige Mobilitätslösungen** werden Einheimischen wie Gästen zugänglich gemacht. Sie sind vielmehr ein **Teil dieser Lösungen**.
- Die **ArbeitgeberInnen** im Erlebnisraum Gerlitz Alpe/Ossiacher See zeichnen sich durch ihre **Vorbildlichkeit** aus und bieten ihren MitarbeiterInnen **Rahmenbedingungen**, die es ihnen ebenfalls ermöglichen, sich in der Region **beheimatet zu fühlen**. Ihre **am Menschen orientierte Führung** stellt sicher, dass Menschen zukünftig wieder **gerne ihre berufliche Rolle als GastgeberInnen** wahrnehmen.
- Auch **Treffpunkte für Einheimische** sind wichtig – ihre **Verständigung**, die **regelmäßig statt findet**, begründet **Zusammenhalt** und einen **gemeinsamen Gestaltungswillen**.
- Die Qualität des Erlebnisraums als **authentischer Kulturraum** soll zukünftig wieder hergestellt werden. Dazu zählt vor allem die Teilnahme der Gäste an der **Lebens- und Brauchtumskultur der Einheimischen**.

EM7:

Verantwortungsvoller Umgang mit Mensch, Natur und Region

- Insgesamt **beteiligt sich** der Erlebnisraum Gerlitz Alpe/Ossiacher See am **international geführten Diskurs** rund um **Nachhaltigkeit**. Die GestalterInnen des Erlebnisraumes tauschen sich im Rahmen eines **hochkarätigen Netzwerkes** aus und bringen fortlaufend **innovative Lösungen** in die Wirkung.

Markenkonzept Gerlitzen Alpe/Ossiacher See



DIE GANZJÄHRIGKEIT DER MARKE

Die ganzjährige Marke Gerlitz Alpe/Ossiacher See

Markenentwicklung Gerlitz Alpe/Ossiacher See
Dez. 2022 | SYLVIA MOSER-TREBO



Die ganzjährige Marke Gerlitzten Alpe/Ossiacher See

Markenentwicklung Gerlitzten Alpe/Ossiacher See
Dez. 2022 | SYLVIA MOSER-TREBO

SOMMER

Auftanken und Sommer genießen

- Wasser-, Wind- und Bergsport
- Schwimmen im warmen BergSee
- Seeumrundung mit sinnlichen Seererfahrungen
- Magische Momente ursprünglicher Naturerfahrung - Sommerzeit im Moor
- Faszination Almsommer
- Kulturerlebnis It. Sommer-Kalender

HERBST

Zur Ruhe kommen, kräftigen & Herbst genießen

- Wasser-, Wind- und Bergsport
- Seeumrundung mit sinnlichen Seererfahrungen
- Magische Momente ursprünglicher Naturerfahrung - Herbstzeit im Moor
- Bauernherbst auf der Alm
- See-Baden im Herbst
- Kulturerlebnis It. Herbst-Kalender

Die vielseitigste
und eindrucklichste
BergSee-Erfahrung
im Herzen Kärntens –
wo die Entdeckung von
Natur, Sport und Kultur
zum Fest Deiner Sinne wird



FRÜHLING

Auftanken, erneuern und Frühling genießen

- Wasser-, Wind- und Bergsport
- Seeumrundung mit sinnlichen Seererfahrungen
 - Magische Momente ursprünglicher Naturerfahrung - Frühlingszeit im Moor
- Faszination Almerwachen
- See-Baden im Frühling
 - Kulturerlebnis It. Frühjahrs-Kalender

WINTER

Winterfreuden genießen

- Alpiner Skisport, sanfter Wintersport
- Sinnliche Seererfahrungen im Winter
 - Magische Momente ursprünglicher Naturerfahrung - Winterzeit im Moor
 - Almromantik
- Kulturerlebnis It. Winter-Kalender

DIE GERLITZEN ALPE ALS TRÄGER DER WINTERKOMPETENZ

Die Gerlitzten Alpe als Träger der Winterkompetenz der Marke

Markenentwicklung Gerlitzten Alpe/Ossiacher See
Dez. 2022 | SYLVIA MOSER-TREBO



**Die eindrucklichste BergSee-
Erfahrung im Winter – wo im
Herzen Kärntens die
Entdeckung von Grenzen-
losigkeit zum Fest
Deiner Sinne wird**

Die Gerlitzen Alpe als Träger der Winterkompetenz der Marke



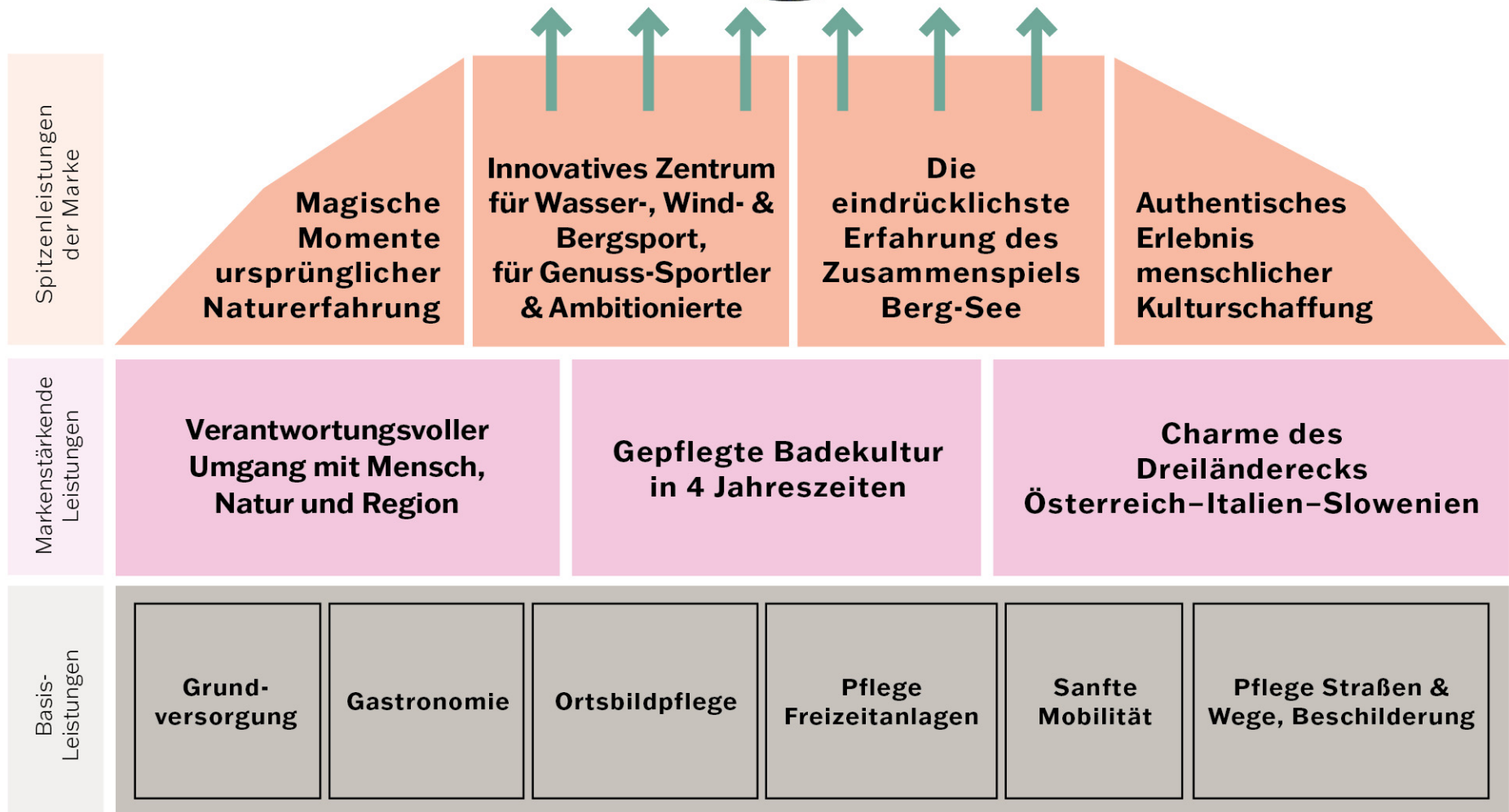
Die eindrucklichste BergSee-
Erfahrung im Winter – wo im
Herzen Kärntens die
Entdeckung von Grenzen-
losigkeit zum Fest
Deiner Sinne wird



LEISTUNGSORDNUNG DER MARKE

Leistungsordnung der Marke

Markenentwicklung Gerlitzen Alpe/Ossiacher See
Dez. 2022 | SYLVIA MOSER-TREBO



ERSTE ENTWICKLUNGSABLEITUNGEN UMSETZUNGSPROJEKTE 2023

Umsetzungsprojekte 2023

Markenentwicklung Gerlitzen Alpe/Ossiacher See
Dez. 2022 | SYLVIA MOSER-TREBO



1. Entwicklung Programm für ursprüngliche Naturerfahrungen inkl. Fertigstellung und Perfektionierung Bleistätter Moor

2. Entwicklung innovatives Zentrum für Wasser-, Wind- und Bergsport: Leistungsprogramm, Orte, Partner-Programm

3. Stärkung Winterkompetenz Erlebnisraum Gerlitzen Alpe / Ossiacher See

4. Entwicklung Orte gepflegter Badekultur:
- Strandbäder
- Badehaus

5. Entwicklung Gastronomie-Highlights direkt am See – zu begehrtlichen Treffpunkten für EntdeckerInnen

6. Weiterentwicklung Seelumrundung zu Wasser: Die Ossiacher See Schifffahrt zeitgemäß und innovativ, für junge und jung gebliebene EntdeckerInnen

7. Konzept- und Programmentwicklung für die zukünftige Kultur-Erfahrung in 4 Jahreszeiten
- im Zuge dessen: Weiterentwicklung Bauernmärkte als gepflegte Kulturangebote

8. Seelumrundung zu Land auf unterschiedlichen Höhenlinien: Entwicklung Verweilplätze als sinnliche Seerfahrungspunkte und Kulturplätze

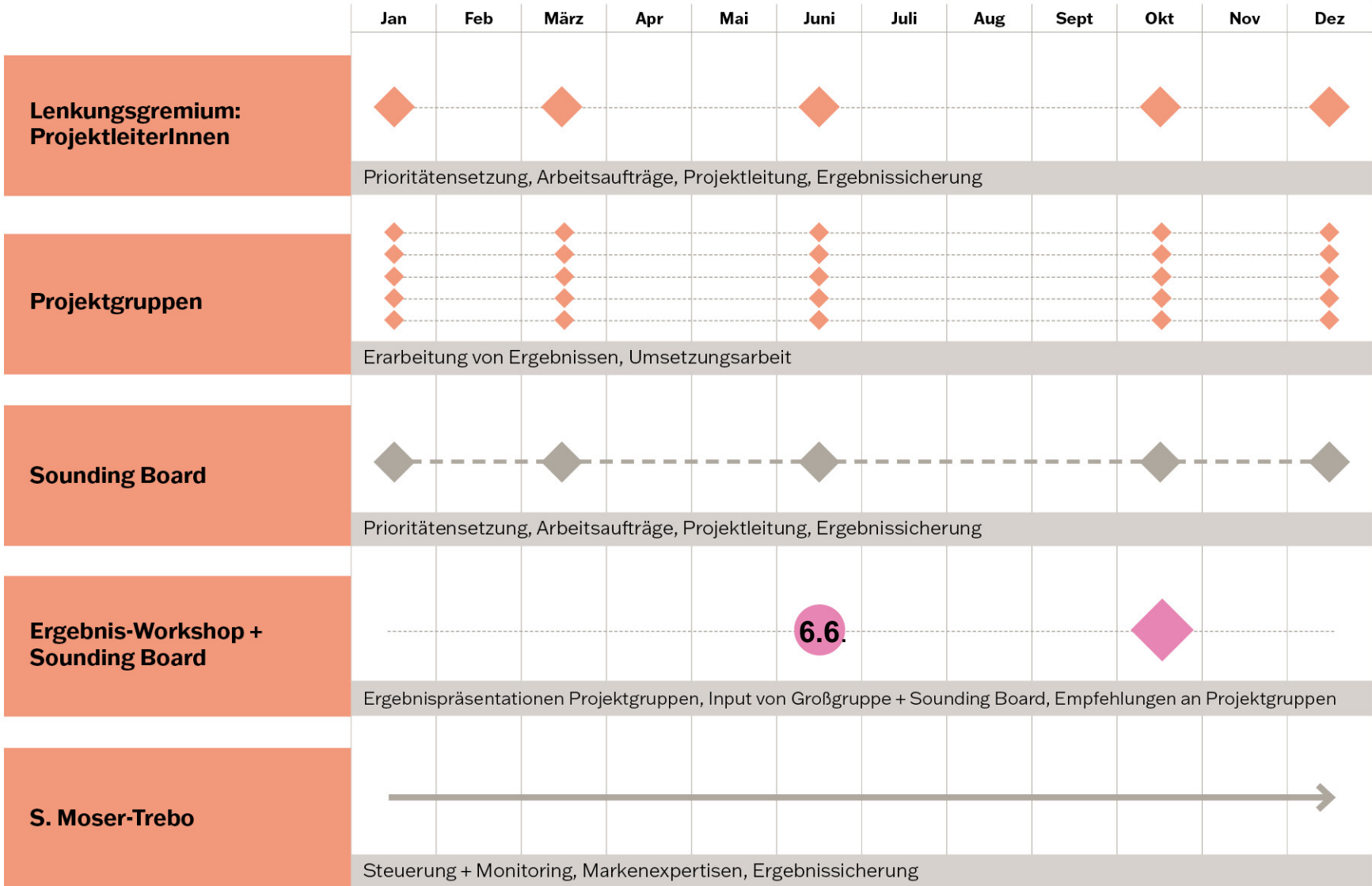
9. Entwicklung Leistungspakete für eindrückliche Erfahrungen des Zusammenspiels Berg-See

10. BASISARBEIT

VERBESSERUNG UND LIEBEVOLLE ERHALTUNG DER BASIS-INFRASTRUKTUR
Straßen, Wege, Beschilderungen, Rastplätze, Ortsbildpflege
SANFTE MOBILITÄT

UMSETZUNGSPROZESS 2023

Prozess-Struktur



----- **Alignment mit TVBs** ----->

Danke für Ihr Mittun.



KONTAKT

Sylvia Moser-Trebo

Empowering Identity.

Connecting Experience.

Alter Platz 30

A-9020 Klagenfurt

+43-6645196280

sylvia@moser-trebo.at

www.moser-trebo.at